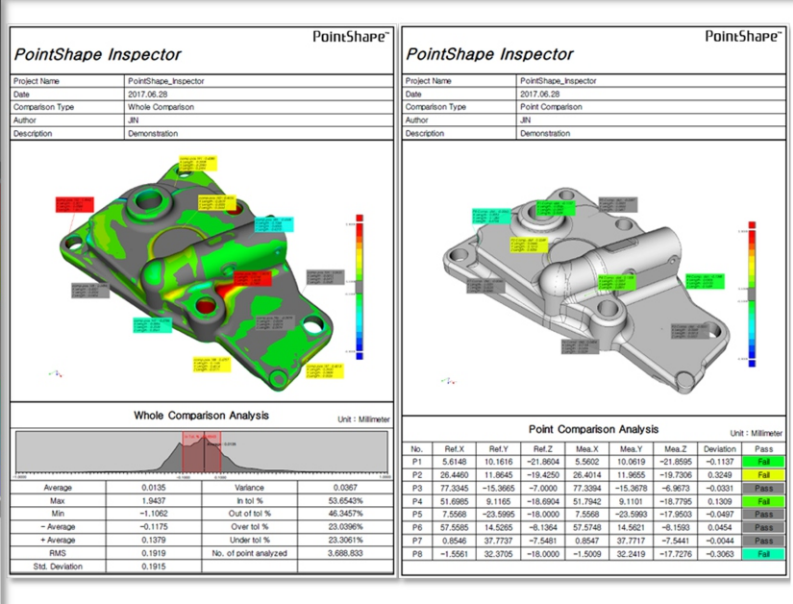
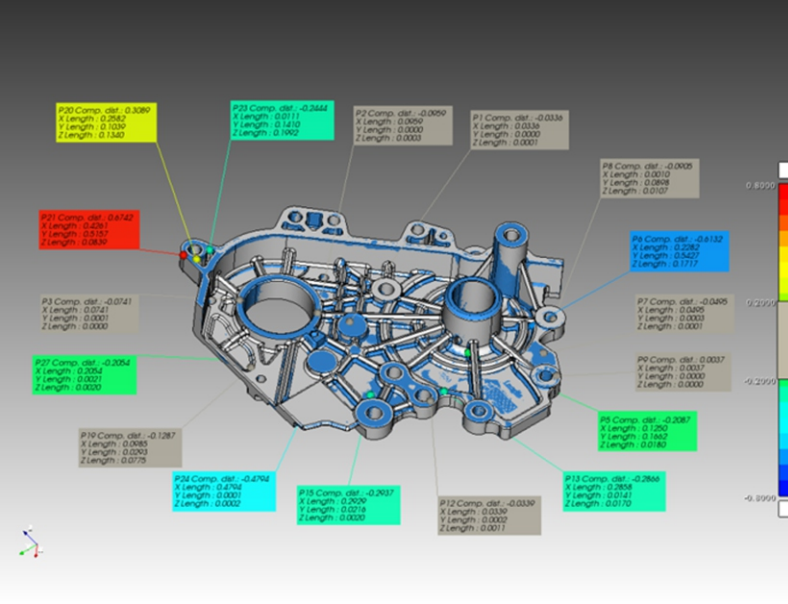
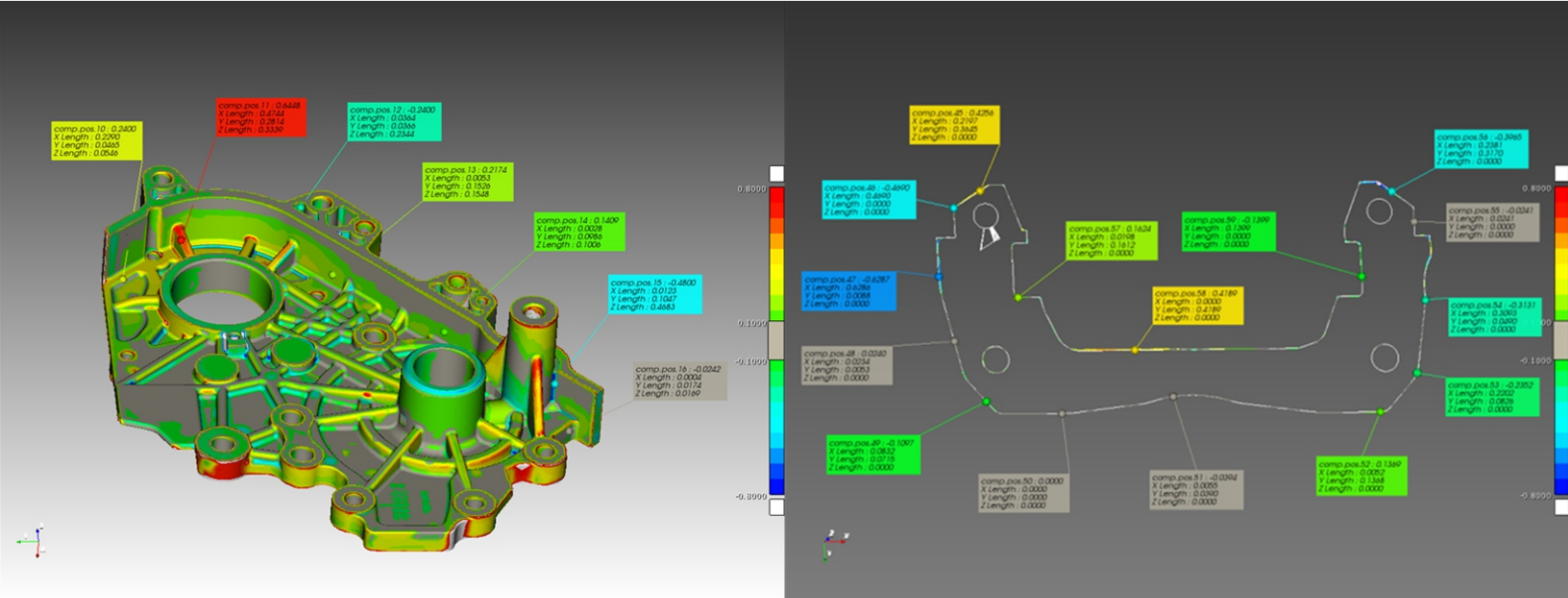


ПРОГРАММА ДЛЯ ПРОМЫШЛЕННОГО КОНТРОЛЯ КАЧЕСТВА С ШИРОКИМИ ВОЗМОЖНОСТЯМИ



PointShape™ Inspector



Программное обеспечение
для промышленной 3D метрологии
на базе САПР

Благодаря инновационным достижениям технологий 3D-сканирования инженеры теперь могут использовать данные 3D-облаков точек, которые превосходят традиционные методы измерений (например, СММ и др.). Использование результатов 3D-сканирования более технологично и интуитивно понятно для современных специалистов, что позволяет предприятию выйти за пределы существующих методов контроля измерений.

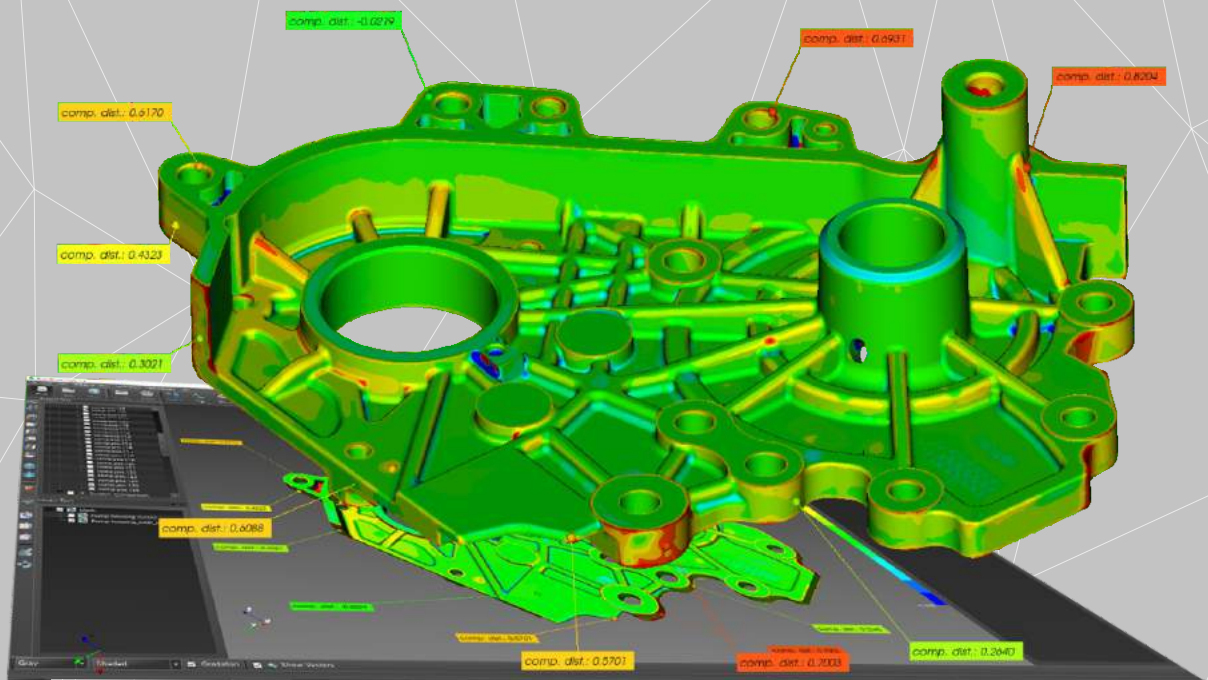
PointShape Inspector является одним из самых мощных программных средств 3D-контроля, позволяющих инновационным образом управлять процессом измерения деталей относительно разработанных CAD-моделей. PointShape Inspector позволяет импортировать данные из всех основных программ САПР, таких как: Siemens NX, SolidWorks, CATIA, Pro/ENGINEER и максимально сокращает трудозатраты и время, благодаря простому рабочему процессу, удобному интерфейсу и точным расчетам.

PointShape Inspector предоставляет оператору легкие и быстрые функции: совмещения с эталонной моделью, 3D/2D-сравнения, отклонений геометрии, сечения, точки, распознавания геометрических элементов, анализа допусков формы и расположения поверхностей, инструментов проверки для линейных, угловых, радиальных размеров 3D и 2D GD&T, создания отчетов.

- * Автоматизация операций контроля (написание алгоритма измерений для последующих сканирований)
- * Инструменты GD&T (2D, 3D), управление отчетами

Ключевые особенности

- Выравнивание: начальное, наилучшим образом, автоматическое, по примитивам, методом RPS
- Создание сетки: 2.5D триангуляция, экспорт сетки
- 3D, 2D сравнение: отклонение геометрии, сечения, точки
- Поддержка расширений (совместимых с): Siemens NX, Catia, Pro/Engineer, SolidWorks, Solid Edge, Autodesk 3ds Max, Autodesk DXF, Parasolid, IGES, STEP и др.
- Конвертация из "CAD" в "Mesh": замощение, оптимизация, исправление сетки
- Измерения: расстояние, угол, радиус, вычисление площади, объема
- Построение геометр. элементов: точка, линия, окружность, плоскость, цилиндр, сфера, конус
- Формирование отчетов: создание PDF



Рабочий процесс

CAD-форматы

- CATIA
- SOLIDWORKS®
- Siemens NX®
- Solid Edge
- Inventor®
- PTC Creo®

Форматы сканирования

- STL, PLY, OBJ, PTS,
- LAS, LAZ, DXF, ASC,
- TXT, E57, XYZ, PCD,
- CSV, NEU
- ...

Совмещение с CAD

- Начальное
- По примитивам
- Наилучшим образом
- Автоматическое
- RPS, 3-2-1
- Метод трансформации

Оптимизация скан-файлов

- Объединение
- Оптимизация сетки
- Заполнение отверстий
- Сглаживание
- Очистка сетки
- И т.п.

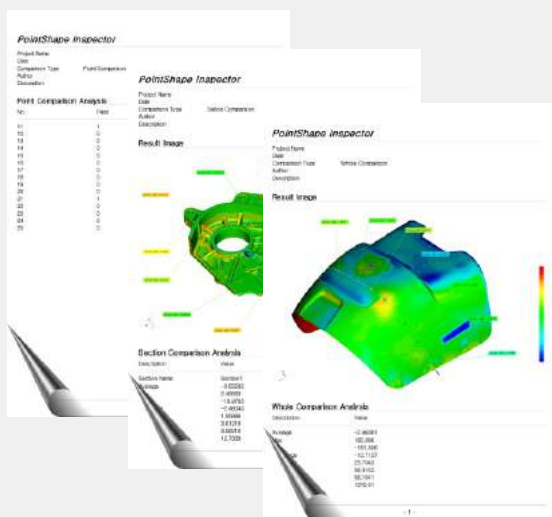
Загрузка 3D-моделей

Выравнивание

3D сравнение
(геометрия, сечение, точка)

Измерения

Отчет (экспорт PDF)

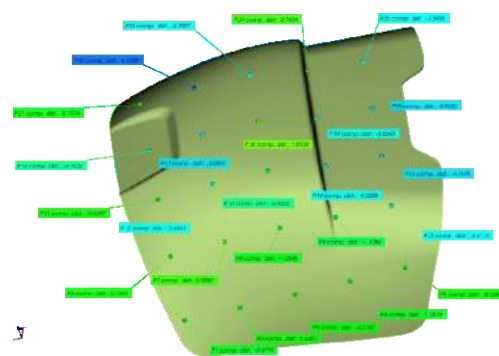
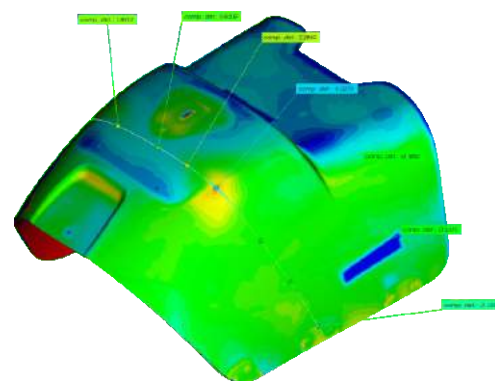
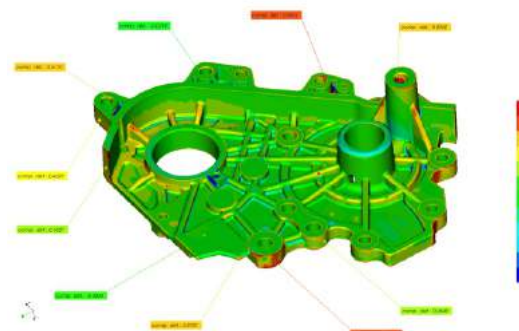


Импорт различных форматов САПР

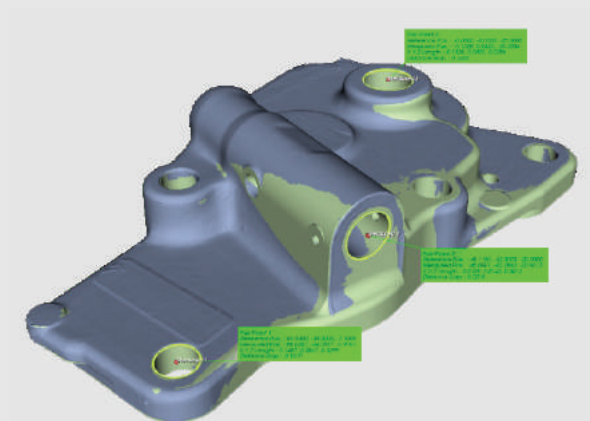
Все форматы из ПО Siemens NX, Catia, Creo Parametric, SolidWorks, Solid Edge, форматы IGES, STEP и др. могут быть напрямую импортированы в PointShape™ Inspector



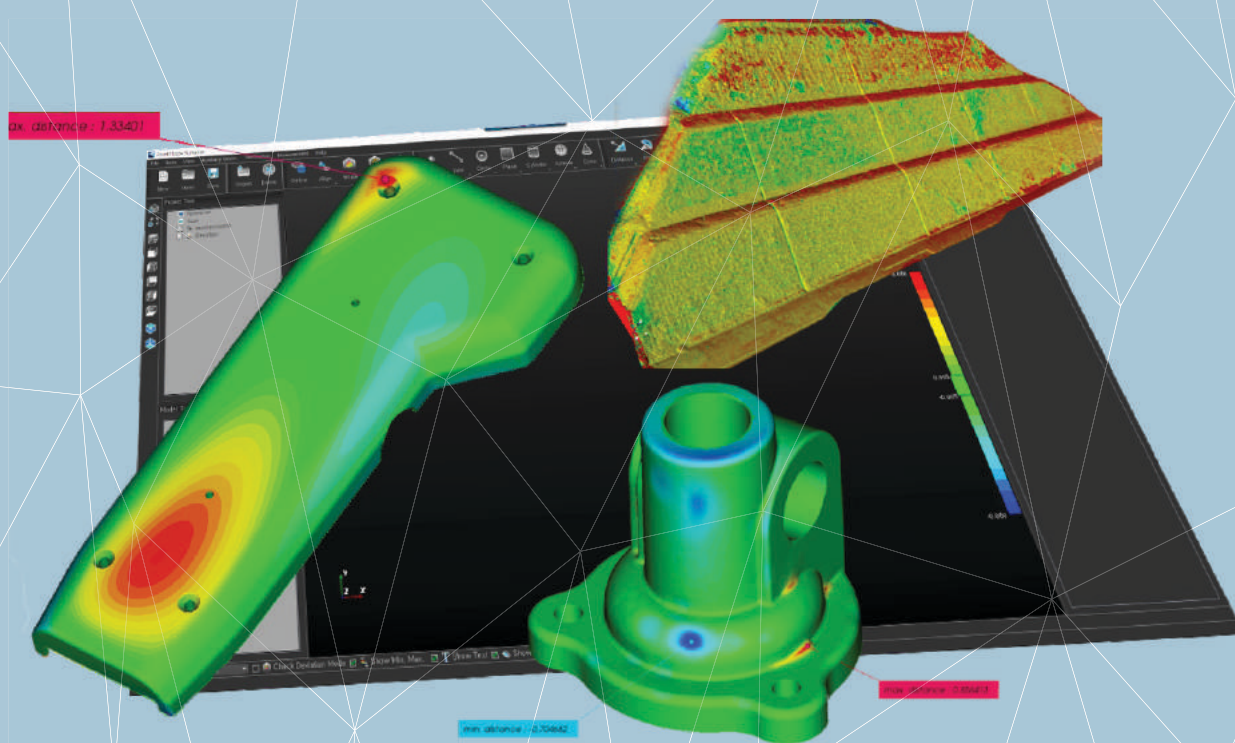
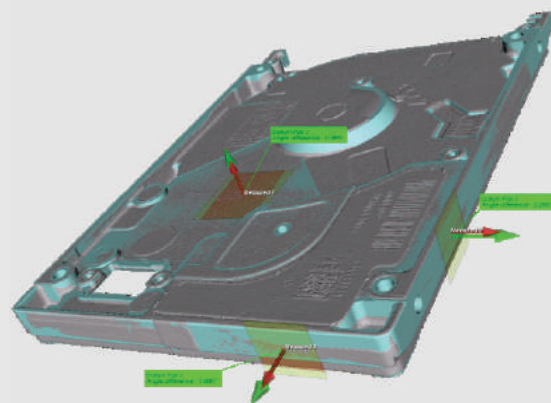
3D сравнение (геометрия, сечение, точка)



■ Выравнивание RPS



■ Выбор координатной системы трансформации



Решение для промышленного контроля Программное обеспечение для промышленной 3D метрологии на базе САПР